



**IWAY**  
ELECTRIC ITALIAN TECH



**accessori per la pubblica illuminazione**  
**public lighting accessories**

## morsettiera universale "M3" - universal fuse box cut-out "M3"

ITA



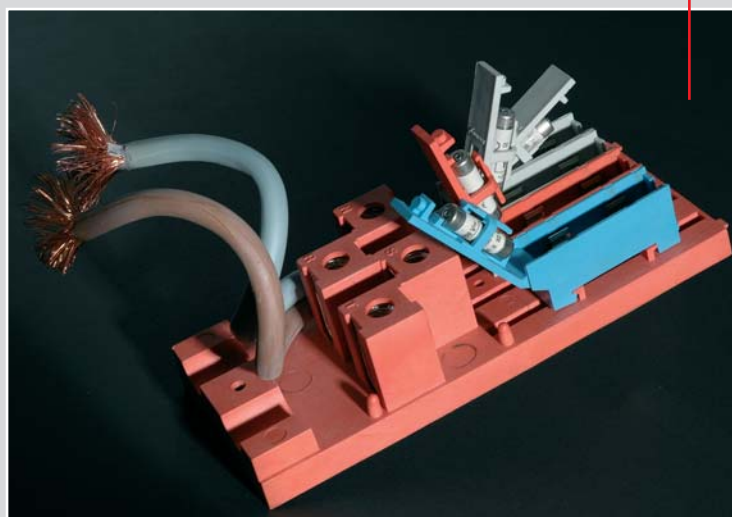
ISIWAY ha voluto produrre una morsettiera che sia utilizzabile sia all'interno dei pali stradali che per qualsiasi altra applicazione elettrica dove è necessario connettere dei cavi e proteggere i circuiti e le utenze ad essi collegati. Perché UNIVERSALE?.....

È così definita perché ha una polivalenza che permette con un solo prodotto di soddisfare moltissime esigenze tecniche richieste per il suo impiego:

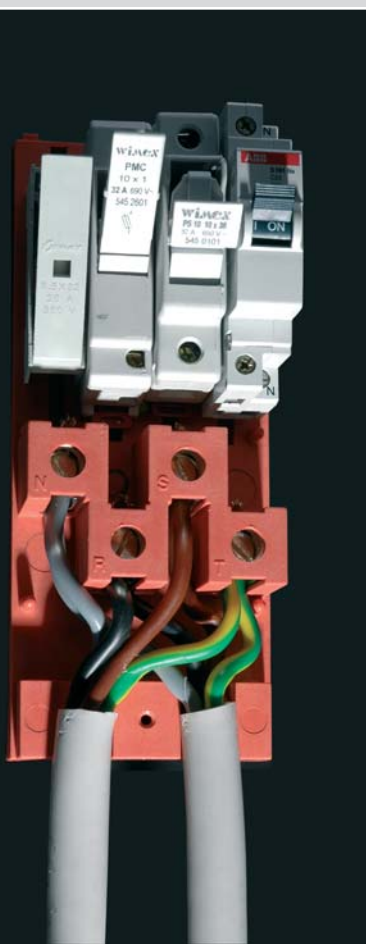
*We thought to produce a fuse box that could be used on the street light poles or for any other electric application in which electrical cables are connected and at the same time protects the circuits and the relevant wiring.*

*Why UNIVERSAL?...*

*We called it universal because it's polyvalence that allows with only one product to satisfy different technical needs requested for its use like:*



ENG



- Grande portata dei 4 connettori, 2x35+6 mmq
- Area di sezionamento fino a 4 moduli
- Applicazione del sezionamento su guida DIN
- Sezionamento e protezione per mezzo di portafusibili fino a 25 Amp. 8,5x31,5 o 10x38 o con interruttori automatici mono fino a tetrapolare
- Coperchio unico per qualsiasi tipo di sezionamento
- Sella passa-stringicavo binata
- Morsetti in elettrolega di zinco nichelato
- Custodia infrangibile autoestinguibile.
- 4 big terminals carrying 2 cables 4x35+6 sq. mm.
- Space to allows n° 4 fuse carriers
- Fuse carriers and/or switches to be mounted on DIN rail
- Fuse carriers up to 25 Amp. For fuses 8,5x31; 8,5x32; 10x38 automatic circuit breakers up to four modules
- Unique cover to fit any kind of cut out fuse carriers/ MCB
- Entry cables support device
- Electro zinc alloy terminals, nickel coated to avoid oxidation
- Self-extinguishing, infrangible body

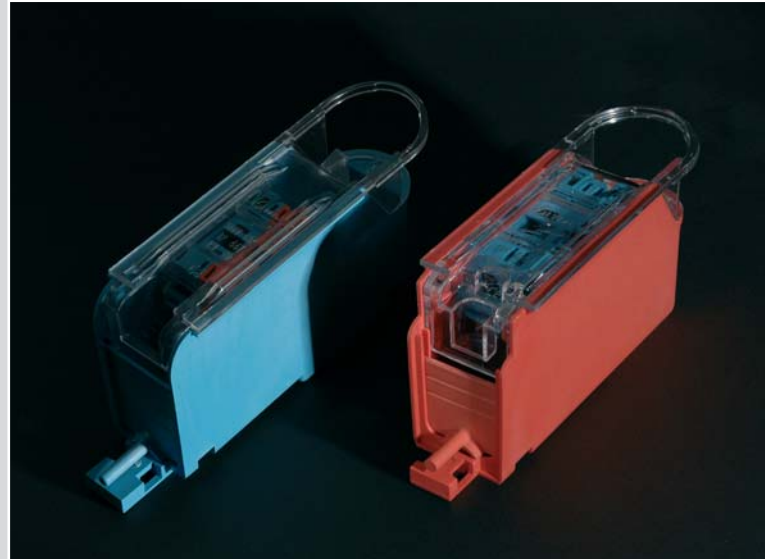
ITA

ENG

## morsettiere "M2" e "M1" - fuse boxes cut-out "M1" "M2"

ITA

Sono due articoli non nuovi sul mercato, ricalcano obbligatoriamente le dimensioni di massima tali da configurarsi con le asole standard dei pali per l'illuminazione pubblica e privata. **ISIWAY** le ha migliorate notevolmente, grazie ad una maggiore capienza del vano morsettiere e con l'adozione dei portafusibili di nostra produzione montati su guida DIN, ha ridotto la manualità degli installatori con conseguente economizzazione delle prestazioni.



*Both items are well known in the market in which sizes are forced to fit the standard slots of the poles for public and private light plants.*

*ISIWAY had improved it a lot thanks to the wider space to permit an easier wiring to the connectors.*

*The fuse carrier has been designed to allow the standard commercial fuse sizes and to be mounted on the DIN rail. These features will reduce the working time of the installers thus gaining on workmanship economy.*

ENG

La capacità dei connettori è tale da ospitare i seguenti cavi:

**M2**



n° 2 cavi 4x16 mmq +  
derivazione della lampada  
4x2,5 mmq.

*"M2" can allow n° 2 cables  
4x16 sq. mm. plus the  
branch 4x2,5 sq. mm.*

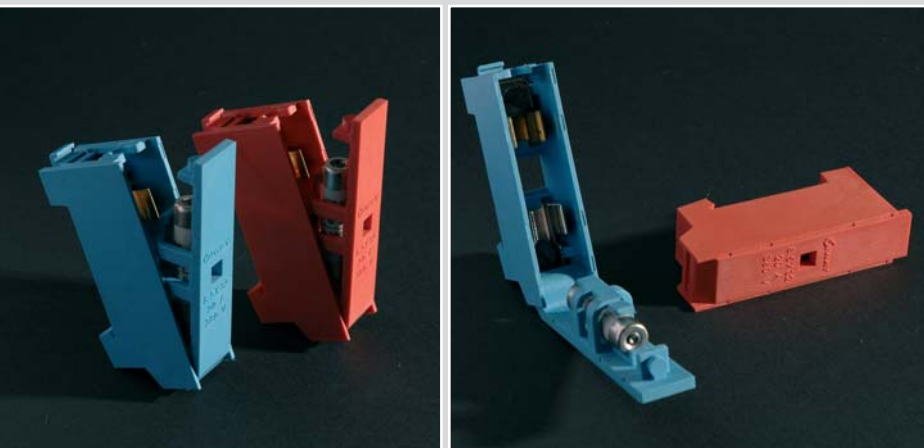
n° 2 cavi 4x6 mmq +  
derivazione della lampada  
4x2,5 mmq.

*"M1" can allow n° 2 cables  
4x6 sq. mm. plus the  
branch 4x2,5 sq. mm.*

**M1**



## portafusibile PF - fuse carrier "PF"



È un portafusibile infrangibile, autoestinguibile per fusibili standard 8,5x31,5 oppure 8,5x32 fino a 20 A. S'installa con grande facilità grazie alla sua applicazione su guida DIN, sia sulle **ISIWAY M3-M2-M1** che su qualsiasi altra morsettiera o quadro elettrico con guida DIN.

*Unbreakable and self-extinguishing fuse holder for standard fuses 8,5x31,5 or 8,5x32 up to 20 Amp. It's easy to install it thanks to the DIN rail coupling by the micromechanism. PF can be assembled for **ISIWAY M3, M2, M1** and/or on any other fuse boxes or electrical boards provided with the standard DIN rail.*

## portelle da palo - protective pole covers



ITA Sono le classiche portelle da abbinare a qualsiasi morsettiera da palo a dimensioni standard 38x132 e 45x186 mm.

**ISIWAY** le ha personalizzate con una configurazione di chiave a più lati.

Sono disponibili con quattro raggature diverse, sia in alluminio nudo o verniciato che in materiale plastico con colorazione della materia nero o grigio RAL 7035 oltre ad essere infrangibili ed autoestinguibili.

*Standard dimension covers made of die cast aluminium or unbreakable and self-extinguishing polyamide. Our covers can match any fuse boxes assembled on 38x132 or 45x186 mm slots.*

***ISIWAY** had personalized the locking device using a pentagonal key. Manufactured in 4 different diameters to match any pole size from 76 to 300 mm. Available in plain aluminium or painted dark grey (graphite). The polyamide covers can be supplied in coloured black or grey RAL 7035.*

ENG